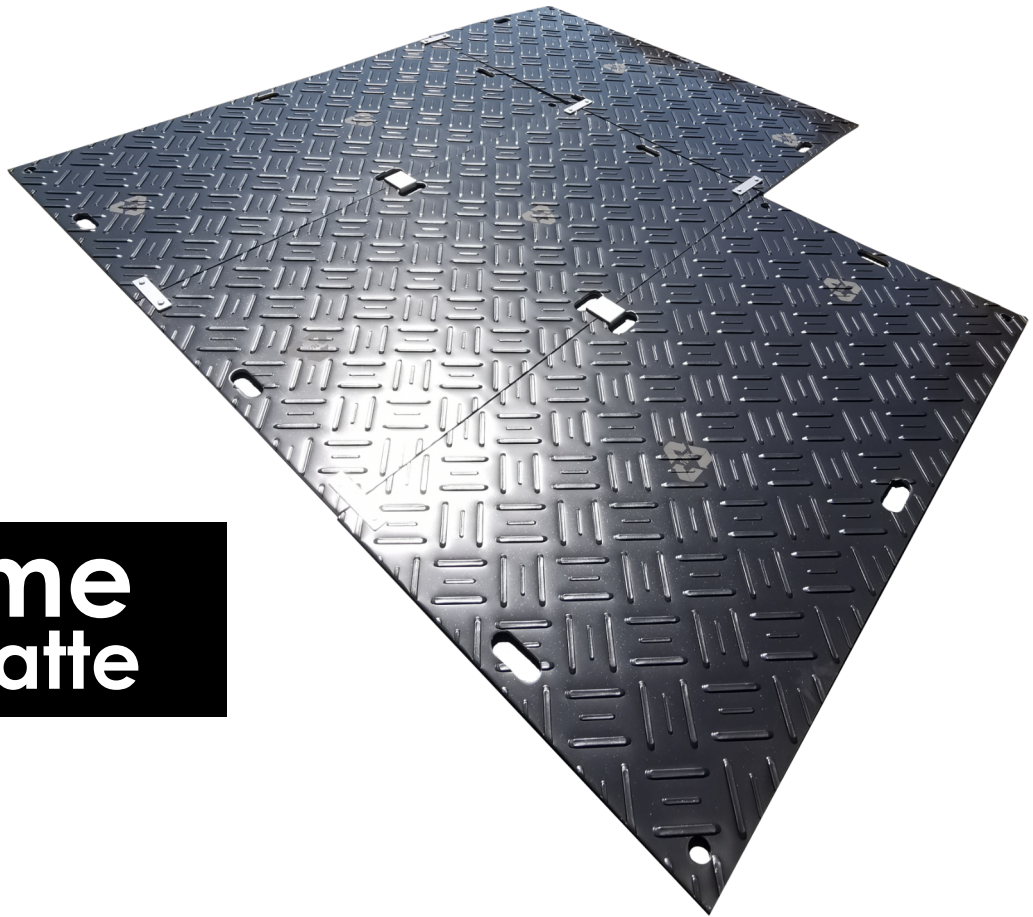




# DANREC

THE GREEN CHOICE 



**Xtreme  
Fahrplatte**

## DAN-Board Xtreme



Artikel	Abmessung	Gewicht	St. pro Palette
B12000100018H0E0	2000 x 1000 x 18mm	31,20 Kg	25 Stück
B12000100022H0E0	2000 x 1000 x 22mm	38,00 Kg	25 Stück
B12400100018H0E0	2400 x 1200 x 18mm	45,00 Kg	25 Stück
B12400120022H0E0	2400 x 1200 x 22mm	55,00 Kg	25 Stück
B13000100018H0E0	3000 x 1000 x 18mm	47,00 Kg	25 Stück
B13000100022H0E0	3000 x 1000 x 22mm	57,00 Kg	25 Stück

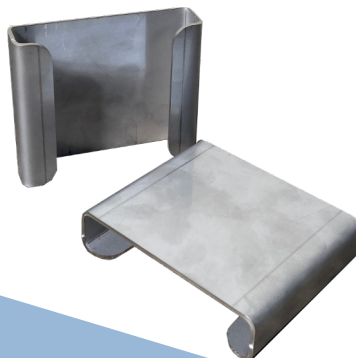
Optional

Handgriffe und Löcher

Firmenlogo

## Zubehör

Artikel	Produkt
0102	Kunststoffverbinder
0104	Verbindungsclammern 15-22 mm
0002	U- Verbinder



# Technische Daten

Typ	LDPE
Rohstoff	recyceltes LDPE-Compound
Lieferform	Platten
Standardausführung	geprägt
Farbe	schwarz
Stärken	18 - 22 mm
Standard Länge	2000 / 2400 / 3000 mm
Standard Breite	1000 / 1200 mm
Anwendungsmöglichkeiten	Bodenplatte Fahrplatte Bodenschutz

## Bearbeitungsmöglichkeiten

Sägen	x
Bohren	x
Fräsen	x
Biegen	x
Schweißen	x

## Mechanische Eigenschaften

		Einheit	
Dichte	DIN EN ISO 1183	g/cm <sup>3</sup>	0,94
Abriebfestigkeit (bei 1000 g)	ASTM-D-4060-10	Wear Index	ca. 45
Mechanische Festigkeit	Die mechanische Festigkeit ist sehr stark von den Bedingungen und der Festigkeit des Untergrunds abhängig. Bei stabilem Untergrund können die Platten mit Standard-LKW's mit einer maximalen Achslast von 10 to befahren werden.		
Oberfläche	Die Prägestruktur verleiht den Platten eine rutschfeste Oberfläche		

## Thermische Eigenschaften

		Einheit	
min./max. Anwendungstemperatur		°C	-40 bis 70
lineare Wärmeausdehnung	DIN EN ISO 11359	mm/(m·10 °C)	1,8

## Chemische und physikalische Beständigkeit

Brandklasse	DIN 4102		B2
			Die Produkte sind im Allgemeinen sehr gut gegen Säuren, Laugen und Lösungsmittel beständig.

Alle Angaben sind Richtwerte und können durch Bearbeitungsmethoden, Zuschlagstoffe, Umgebungseinflüsse etc. variieren. Sie stellen keine Garantiewerte dar.